

安定した発電を実現する

ハイブリッド発電や

小形風力発電機が話題！

ライフコミュニケーション



小形風力発電機
「LC9800」

ムの設置が可能。設置価格も従来の3分の2以下になる予定である。尚、同社では現在、小形風力発電機の販売・施工代理店を募集している。今後、太陽光発電においても、固定架台と価格

同社では太陽光発電システムと土地をセットにした物件を数多くストックしており、土地を所有していない人でも太陽光発電事業のオーナーになることが可能。工事や太陽光パネルなどの準備なしで簡単に売電が始めら

販売・施工代理店

募集中！

的に変わらず、営農にも

れる

最適な2軸型追尾システム(架台)の発売を予定している。発電量を30〜40%と大幅にアップする。同社では、2016年九月七日〜九日にインテックス大阪で開催される「第3回関西スマートグリッドEXPO」にも出展を予定している。

さらに同社では、土地付き太陽光発電の分譲も行っている。詳しくは、<http://www.lcom-energy.jp>

www.lcom-energy.jp

同展示会で紹介されたハイブリッド発電システムは、再生可能エネルギーである太陽光と風力を併合した発電システム。太陽光だけでは夜間は発電できないが、風力発電を組み合わせることで24時間発電を可能にする。

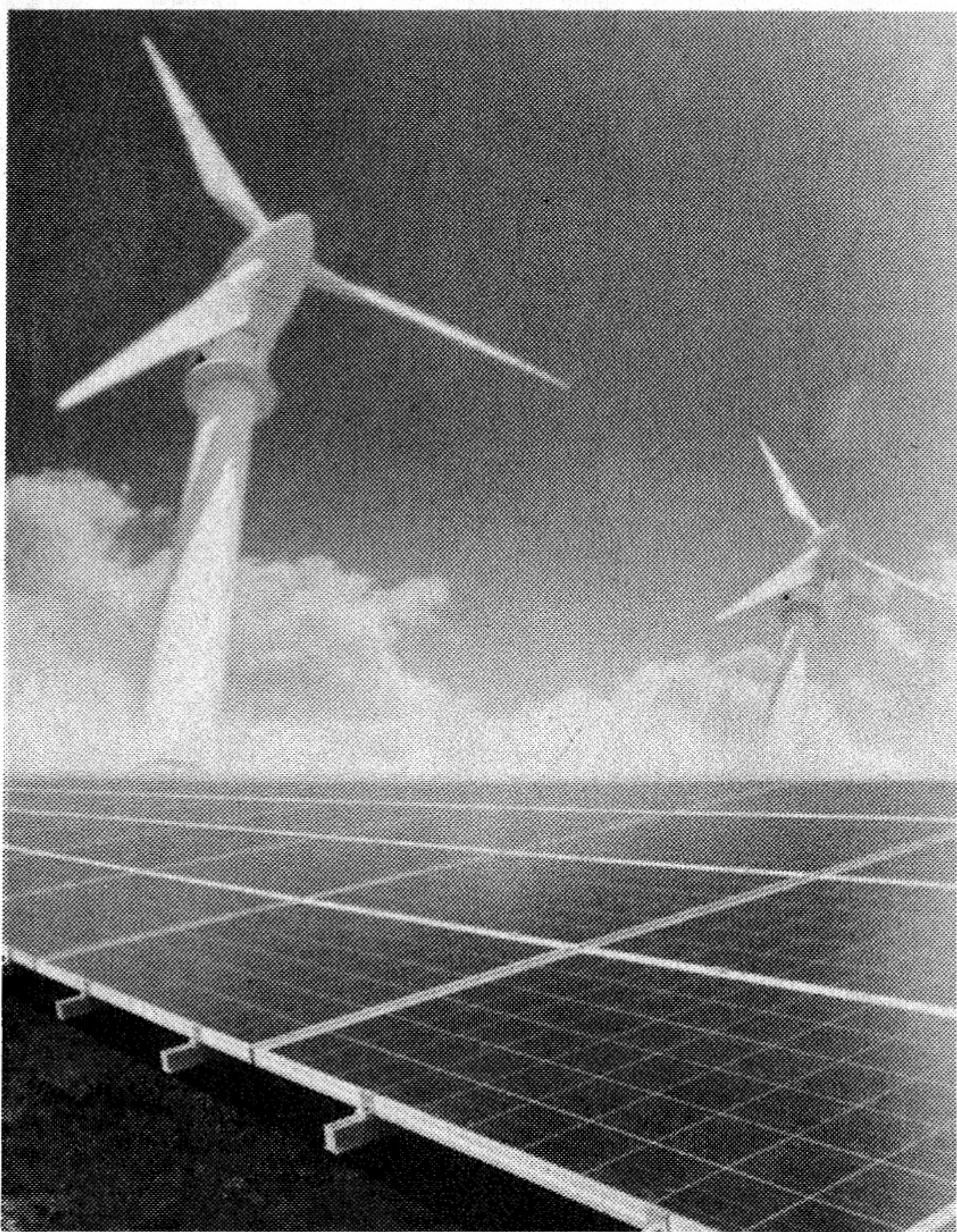
自然エネルギー事業を

紹介する同社では、太陽光発電システムや風力発電システムを提供。固定価格買取制度がスタートして以来、ビル・マンションの屋上や遊休地を利用して手軽に始められる投資として注目を集めており、年々導入実績を伸ばしている。

2つの発電システムを併合して各々の特徴を生かすことで気象などに左右されない安定した発電を行えるため、買い取り価格も向上できる。

「LC9800」は、GHREPOWER社(中国・上海)製9.8kWタイプの小形風力発電機。国内での独占販売権を所有する同社では、既存の風力発電システムに比べて設置コストを大幅に削減しており、導入

いずれの発電システムも、計画立案から施工、施工後のアフターフォローに至るまで一貫で同社が行うので安心である。



ハイブリッド発電システム (イメージ)